



ADAMAD

SYNTHESE DU PROJET D'ETABLISSEMENT 2020-2025

EDITO DE LA PRESIDENTE

L'UDAMAD est devenue ADAMAD ce 1^{er} janvier 2020.

Aussi, dans le cadre de la fusion des sept associations, le CA et les directions ont souhaité travailler sur un projet d'établissement **commun et unique**.

Avec pour objectifs et enjeux :

- D'être un **projet stratégique** définissant notre **travailler ensemble** et nos perspectives pour les 5 ans à venir.
- D'**anticiper** et se préparer aux évolutions.
- De renforcer notre sentiment d'**appartenance** et **fédérer** les différents acteurs autour de la nouvelle et unique association ADAMAD
- D'avoir une meilleure **lisibilité départementale**.

Pour ce faire, un comité de pilotage représentant toutes les associations (bénévoles ou professionnels) et des professionnels de l'UDAMAD a été constitué.

Ce groupe s'est réuni régulièrement tout au long de l'année 2019. Il s'est appuyé sur les apports et réflexions d'autres acteurs.

En effet et afin que **cette réflexion soit participative et le plus exhaustive**, trois groupes de travail constitués de professionnels de chaque association et de représentants du comité de pilotage se sont réunis autour de 3 thématiques repérées comme enjeux importants pour l'avenir de la structure :

- La participation des professionnels aux évolutions des services et la valorisation de la qualité de vie au travail.
- La communication et la valorisation de nos atouts.
- L'adaptation des services aux besoins des publics et la prise en compte des situations complexes.

Leurs réflexions et propositions ont très largement alimentées l'écrit.

Le projet d'établissement est ainsi l'aboutissement d'une réflexion partagée et participative donnant le Cap pour les 5 années à venir : 2020-2025.

4 principaux engagements ont été formulés, à chacun de nous de se les approprier.

Cathy Pierre-Eugène

L'ADAMAD, un acteur qui vous accompagne à chaque étape de votre vie.

Un public en évolution

Un constat d'isolement / Une augmentation de l'isolement (social et familial, administratif et médical) des personnes accompagnées.

Des situations de plus en plus complexes (poly-pathologie, personnes en situation de handicap vieillissantes, précarité financière, etc.)

Un public varié / Une offre variée/complète

Famille, enfance
et aidants



Personnes de 18 à 59
ans en situation de
handicap



Personnes âgées
de plus de 60 ans



ENGAGEMENT N°1 : QUE LA PERSONNE ACCOMPAGNEE DEMEURE AU CENTRE DE NOTRE ORGANISATION

Notre offre aujourd'hui

Proposer des services qui concourent à participer le plus longtemps possible au soutien à domicile principalement des personnes âgées et dépendantes et des personnes en situation de handicap mais également au soutien à domicile des familles.

Nos perspectives/ souhaits / objectifs d'offre demain

- Développer et gérer des services à destination des personnes pour répondre à leurs besoins émergents sur le département ;
- Favoriser la création de services communs pour sécuriser les parcours d'accompagnement ;
- Maintenir la qualité de nos interventions en améliorant la professionnalisation des pratiques grâce au partage de moyens ;

ENGAGEMENT N°2 : QUE LES PROFESSIONNELS SE RETROUVENT DANS UNE IDENTITE ET DES VALEURS COMMUNES

Notre organisation aujourd'hui

Proposer une politique de formation commune participant à l'harmonisation des pratiques professionnelles.
Développer notre réseau interne de soutien entre services et professionnels.

Nos perspectives/ souhaits / objectifs d'offre demain

- Développer une politique RH commune cohérente à travers la valorisation de nos métiers (le parcours professionnel, Qualité de Vie au Travail, le dialogue social),
- Poursuivre l'harmonisation des pratiques,
- Asseoir notre réseau départemental et notre connaissance inter-service,
- Mutualiser des moyens en vue de leur optimisation.

ENGAGEMENT N°3 : QUE L'ADAMAD SOIT UN ACTEUR RECONNU

Notre visibilité aujourd'hui

Chaque structure est reconnue par ses partenaires sur son territoire d'intervention.

Nos perspectives/ souhaits / objectifs d'offre demain

- Faire reconnaître notre offre de service auprès des publics, des professionnels, des partenaires et des financeurs sur tout le territoire Vendéen.
- Envisager des logiques de développement en termes de territoire et/ou de partenariats facilitant la reconnaissance du réseau.

ENGAGEMENT N°4 : QUE L'ADAMAD SE STRUCTURE AUTOUR D'UNE COHERENCE ASSOCIATIVE ET TERRITORIALE

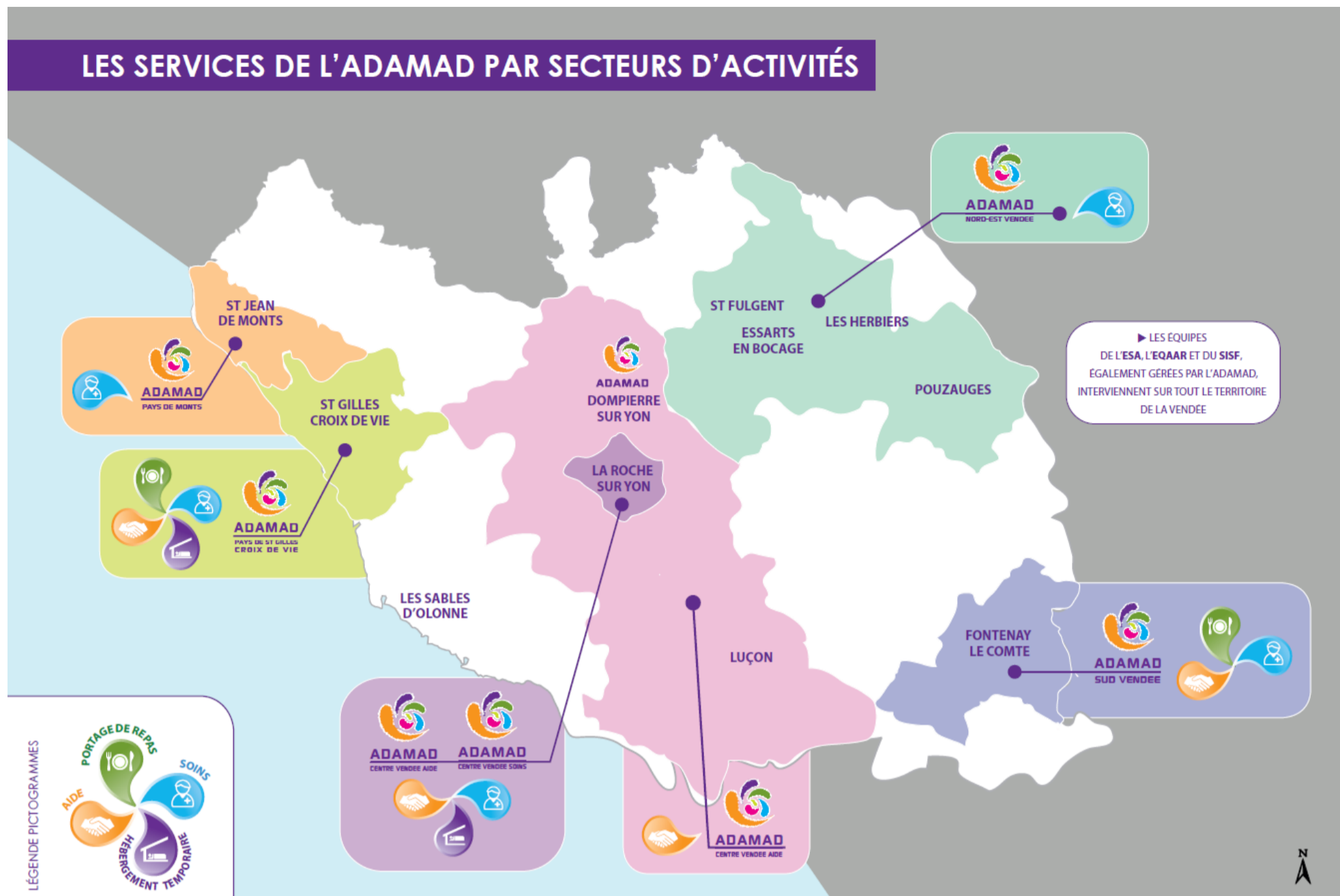
Notre visibilité aujourd'hui

Un regroupement sous une même association départementale qui donne une nouvelle dynamique.
Une gouvernance associative est déclinée par territoire.

Nos perspectives/ souhaits / objectifs d'offre demain

- Faire connaître et enrichir la nouvelle organisation territoriale.
- Maintenir une proximité auprès des personnes accompagnées et des partenaires locaux.

LES SERVICES DE L'ADAMAD PAR SECTEURS D'ACTIVITÉS



« Se réunir est un début, rester ensemble est un progrès, travailler ensemble est la réussite. »

Henry Ford



ADAMAD

ZA Le Séjour • 8 rue Léonard de Vinci

85 170 DOMPIERRE SUR YON

02 51 94 44 28

www.adamad.fr